

# GKF

TECHNISCHE GLÄSER SEIT 1906

## TECHNISCHE GLÄSER FÜR INDUSTRIE SEIT 1906



### SCHNEIDEN

ALLE GLASSTÄRKEN VON 3 BIS 25 MM



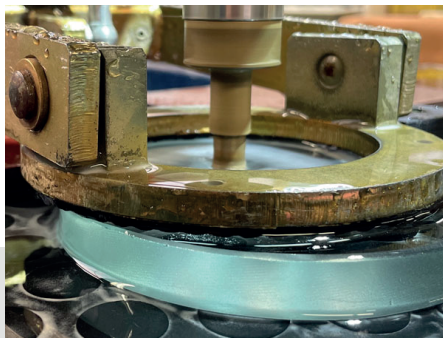
### WASSERSTRAHLSCHNEIDEN

NAHEZU ALLER MATERIALIEN & FORMEN



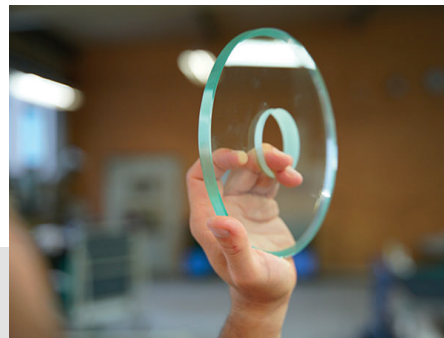
### SCHLEIFEN & POLIEREN

FÜR EIN PERFEKTES AUSSEHEN



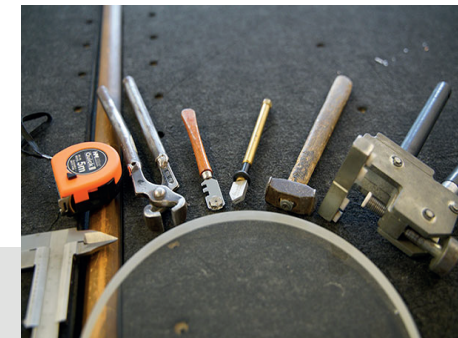
### BOHREN

DOPPELSEITIG MIT DIAMANTHOHLBOHRERN  
ZUM MONTIEREN VON ZUBEHÖR



### KENNZEICHNEN

AUF WUNSCH MIT LOGO



### VORSPANNEN (ESG / TVG)

DAMIT WIRD GLAS SICHER

# Unsere Kunden stammen aus folgenden Bereichen

- ✓ Leuchtenindustrie
- ✓ Armaturenindustrie

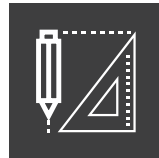
- ✓ Ofen- und Herdbau
- ✓ Behälterbau

- ✓ Chemieanlagenbau
- ✓ Sondermaschinenbau



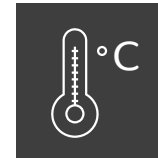
## MATERIAL

Borosilikatglas, Kalk-Natron-Glas,  
Quarzglas, Glaskeramik (Robax), Gußglas  
(Ornamentglas)



## GLASSTÄRKEN

Wir schneiden alle Glasstärken von 2mm  
bis 60mm mit modernen  
Wasserstrahl- und CNC-Anlagen



## VORSPANNEN (ESG / TVG)

Erhöhung des  
Temperatur- und Druckwiderstands



## ABRUNDEN

Diamtbohrungen für Zubehör,  
polierte Oberflächen und  
gesäumte Kanten



## UWE LIPPMANN

GESCHÄFTSLEITUNG

## GKF GMBH

RABENAUER STR. 8

D - 01705 FREITAL

## WEB & MAIL

[WWW.GKF.DE](http://WWW.GKF.DE)

[INFO@GKF.DE](mailto:INFO@GKF.DE)

## KONTAKT

+ 49 351 649 1505

[U.LIPPMANN@GKF.DE](mailto:U.LIPPMANN@GKF.DE)

+49 151 53 12 9026